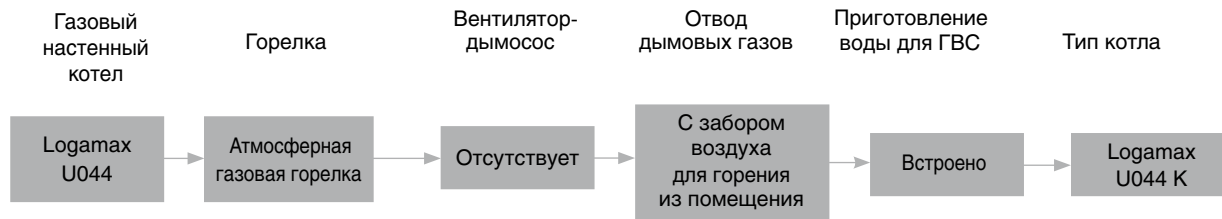


**Обзор системы****Характеристики и особенности****Современный, универсальный и доступный по цене котел**

- Диапазон регулирования от 7,8 до 24 кВт
- Исполнения для природного и сжиженного газа (опция)
- Система отвода дымовых газов может быть выполнена в подвалах, на этаже или на чердаке в соответствии с фактическими условиями
- Газовые настенные котлы с проточным приготовлением воды для ГВС
- Высокий коэффициент полезного действия 90%

Экологически чистый режим работы

- Выбросы вредных веществ: NO_x – класс 3

Простое и удобное управление

- Регулирующие функции, необходимые для простой и надежной работы установки

Быстрый монтаж, пуск в эксплуатацию и техническое обслуживание

- Быстрый и простой монтаж благодаря удобной конструкции узлов
- Монтажная рама (поставляется отдельно) позволяет быстро подключить котел к системе отопления и ГВС




Logamax U044K

Logamax U044 K



Обозначение	Приготовление воды для ГВС	Типоразмер котла	Артикул №
U044 K	встроено	24	7 716 010 341

Комплектующие

Обозначение		Артикул №
Комплект для перенастойки на сжиженный газ (пропан / бутан)		87 160 126 100
Вертикальная монтажная рама		39 300 500
Горизонтальная монтажная рама		39 300 501

Комнатный термостат Buderus



Тип	Артикул №
Комнатный термостат Buderus	T6360A1186

- Диапазон регулирования 10-30 °C
- Электрические параметры: 230 В

**Logamax U044****Газовые настенные котлы**

- Удобны для поквартирного отопления и отопления небольших коттеджей на одну или несколько семей
- Коэффициент полезного действия 90%
- Выбросы NOx – класс 3
- Компактные, имеют небольшой вес
- Встроенная проточная система приготовления воды для ГВС
- Предохранительное оборудование (расширительный бак, предохранительный клапан, устройство контроля количества воды, устройства регулирования и безопасности)
- Электронное зажигание, контроль пламени при помощи ионизационного электрода
- Широкий диапазон модулирования при приготовлении горячей воды и при отоплении

- Высокий комфорт при приготовлении горячей воды: быстрая адаптация к требуемому количеству горячей воды при помощи встроенной турбины
- Интегрированная защита от замерзания (для отопительного контура), антиблокировочная система насосов

Монтаж и техническое обслуживание

- Простой и быстрый монтаж, благодаря монтажному шаблону и монтажной раме (дополнительная комплектация)
- Доступность всех компонентов спереди

Logamax U044 K

Комбинированный газовый настенный котел с открытой камерой сгорания, отводом дымовых газов через вертикальную дымовую трубу и забором воздуха для горения из помещения.

Горелка

- Горелка с предварительным смешиванием
- Модулированный режим работы для адаптации к мощности котла
- Горелка может работать на природном газе, все котлы пригодны для сжиженного газа (учитывать местные требования к соответствию)

Система управления Cotronic

- Cotronic с ионизационным контролем пламени и электромагнитными клапанами обеспечивают полную защиту в соответствии с EN 298
- Cotronic контролирует работу всех регулирующих и управляющих элементов, а также приборов безопасности.
- Неисправность какого-либо узла показывается на температурной индикации.

Приготовление воды для ГВС**Прямой нагрев воды ГВС в настенном котле**

- Вода для ГВС приготавливается проточным методом
- Этот вид применяется для нескольких точек водоразбора при условии, что они используются одновременно
- Температура горячей воды на выходе настраивается в диапазоне от 40 до 60 °C

- Используется при жесткости воды до 16° dGH (немецкий градус жесткости) (содержание извести)
- При значении > 16° dGH (немецкий градус жесткости) рекомендуется установка по снижению жесткости воды

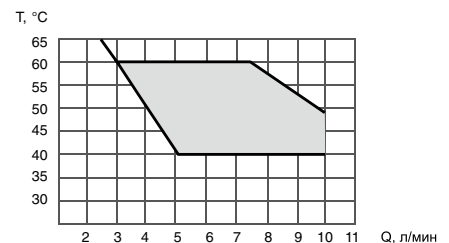


Диаграмма при температуре холодной воды на входе +15 °C.

Гидравлическая обвязка

- Минимальная рабочая температура 40 °C
- Минимальный объем циркулирующей воды обеспечивается встроенным перепускным клапаном
- Котел устанавливается в закрытую отопительную систему с давлением до 3 бар

Мембранный расширительный бак

- Мембранный расширительный бак (6 л) уже встроен в котел
- Следует проверить, достаточен ли этот расширительный бак для отопительной системы

Предохранительный клапан

- Предохранительный клапан на 3,0 бар уже установлен в котел

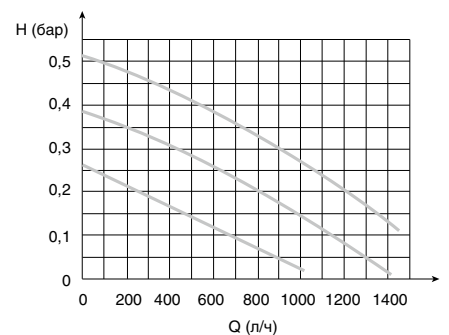
Приготовление воды для греющего контура

Перед заполнением тщательно промыть установку. Не допускается умягчение

катионитами. Не разрешается применение ингибиторов, антифризов или других добавок (за исключением Antitrogen N).

Расширительный бак должен быть правильно рассчитан. При использовании трубопроводов, пропускающих кислород, например, для отопления полов, в системе должен быть предусмотрен разрыв в виде теплообменника. Котловая вода низкого качества способствует образованию шлама и приводит к коррозии. Это может привести к сбоям в работе и к повреждению теплообменника. Для предотвращения попадания шлама в настенный котел, монтируемый в уже существующую систему, рекомендуется установка грязевого фильтра в общую обратную линию. До и после фильтра нужно установить запорный орган. Если установка была тщательно промыта перед пуском в эксплуатацию и возникновение кислородной коррозии исключено, то от установки грязевого фильтра можно отказаться.

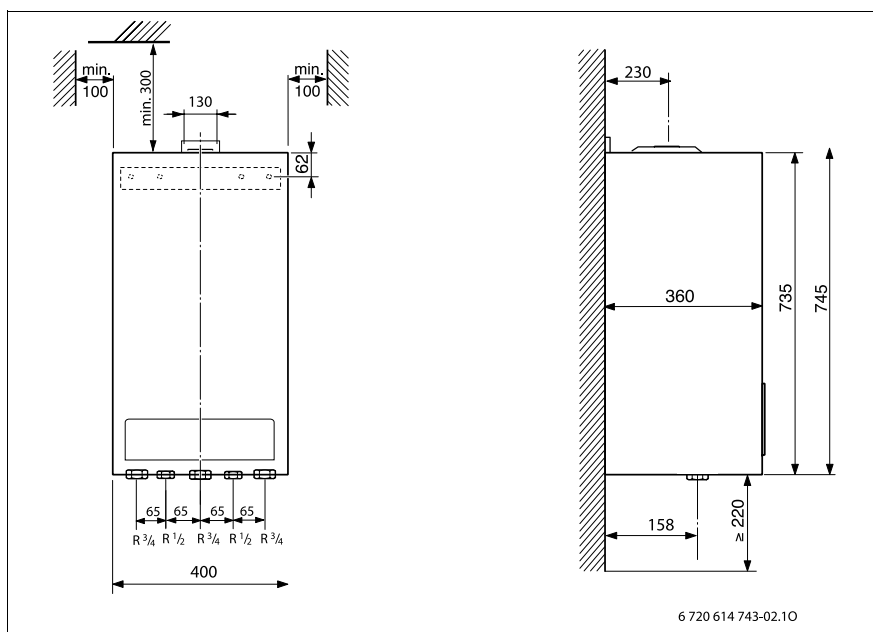
Прямое подключение в систему отопления полов не допускается.

**Характеристики насоса**

- 1 Характеристическая кривая для положения переключателя 1
- 2 Характеристическая кривая для положения переключателя 2
- 3 Характеристическая кривая для положения переключателя 3

Logamax U044K

1



Logamax U044K		U044K	
Минимальная / максимальная теплопроизводительность		кВт	7,8/22,5
Тепловая мощность	Полная нагрузка	кВт	25,0
	Частичная нагрузка	кВт	8,9
Давление расширительного бака		бар	0,5
Объем расширительного бака		л	6
Удельный расход горячей воды в соответствии с EN 625		л/мин	10,7
Диапазон температуры ГВС на выходе		°C	40-60
Минимальное давление в контуре ГВС для максимального расхода воды		бар	1,0
Минимальное / максимальное давление в контуре ГВС		бар	0,25/10,0
Температура дымовых газов	Полная нагрузка	°C	116
	Частичная нагрузка	°C	87
Содержание CO ₂	Полная нагрузка	%	5,3-5,5
	Частичная нагрузка	%	1,6-1,9
Класс NO _x			3
Подключение дымохода		мм	130
Электрическая потребляемая мощность		Вт	100
Диапазон температуры подающей линии		°C	40-82
Максимальное давление в отопительном контуре		бар	3,0
Высота x Ширина x Глубина		мм	740x400x360
Вес с упаковкой		кг	33

Подключения:

Подающий и обратный контур отопления 3/4"

Холодное и горячее водоснабжение 1/2"

Газопровод 3/4"